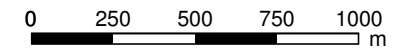
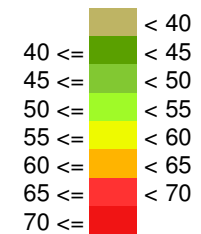


Kröfluvirkjun II

Hljóðvist grunnástand

Febrúar 2010

Jafngildishljóðstig
Leq,24 [dB(A)]



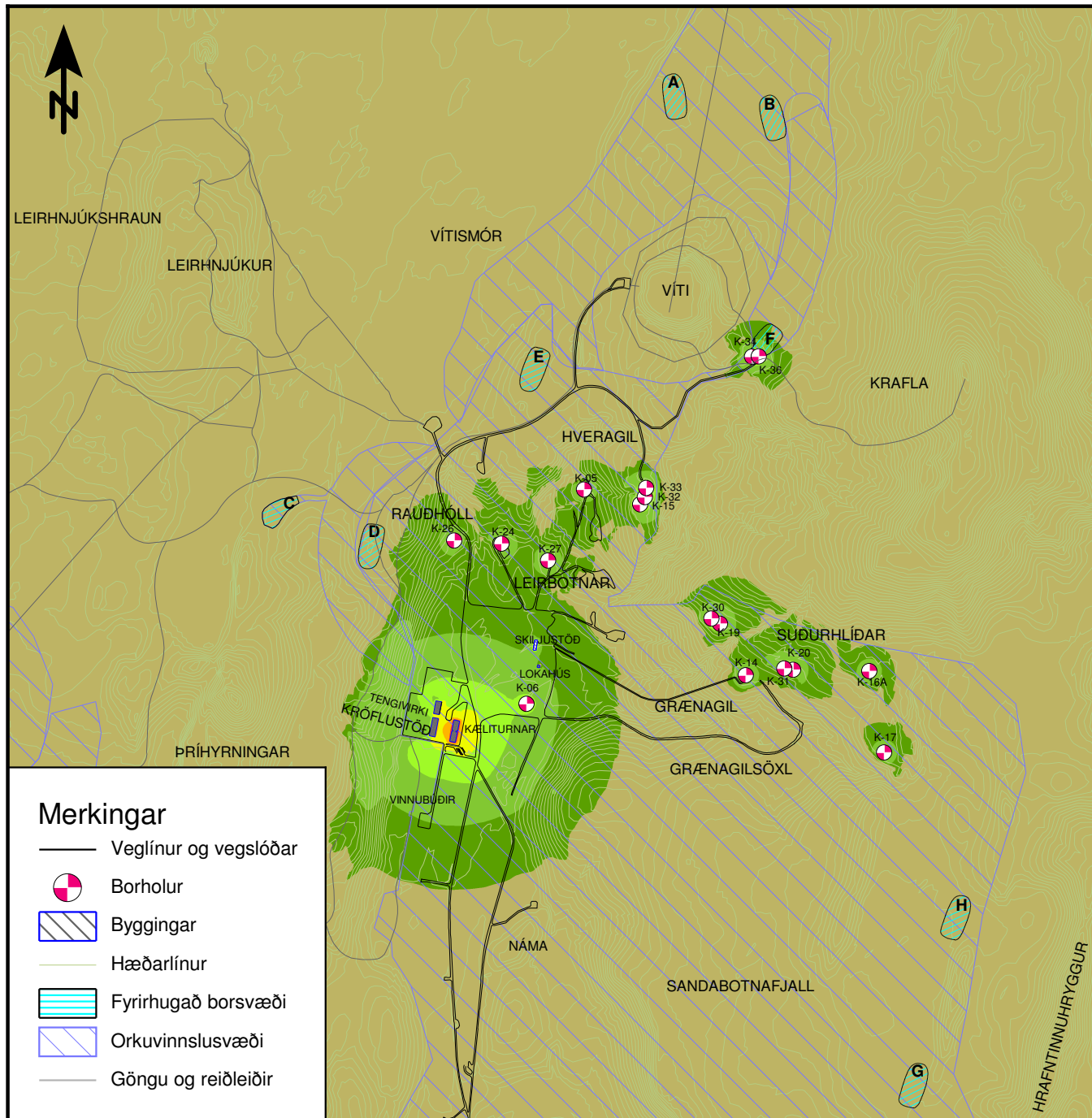
Hljóðstig í 2 m hæð frá jörð

Allar núverandi holur í starfsemi:
Hljóðstig við upptök 70 dB(A)

Hljóðstig við kæliturna 80 dB(A)



MANNVIT
VERKFRÆÐISTOFA



Merkingar

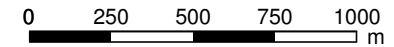
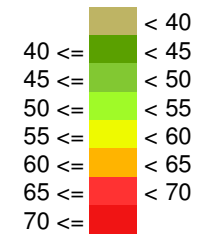
- Veglínur og vegslóðar
- Borholur
- ▨ Byggingar
- Hæðarlínur
- ▨ Fyrirhugað borsvæði
- ▨ Orkuvinnslusvæði
- Göngu og reiðleiðir

Kröfluvirkjun II

Hljóðvist á rekstrartíma

Febrúar 2010

Jafngildishljóðstig
Leq,24 [dB(A)]



Hljóðstig í 2 m hæð frá jörð

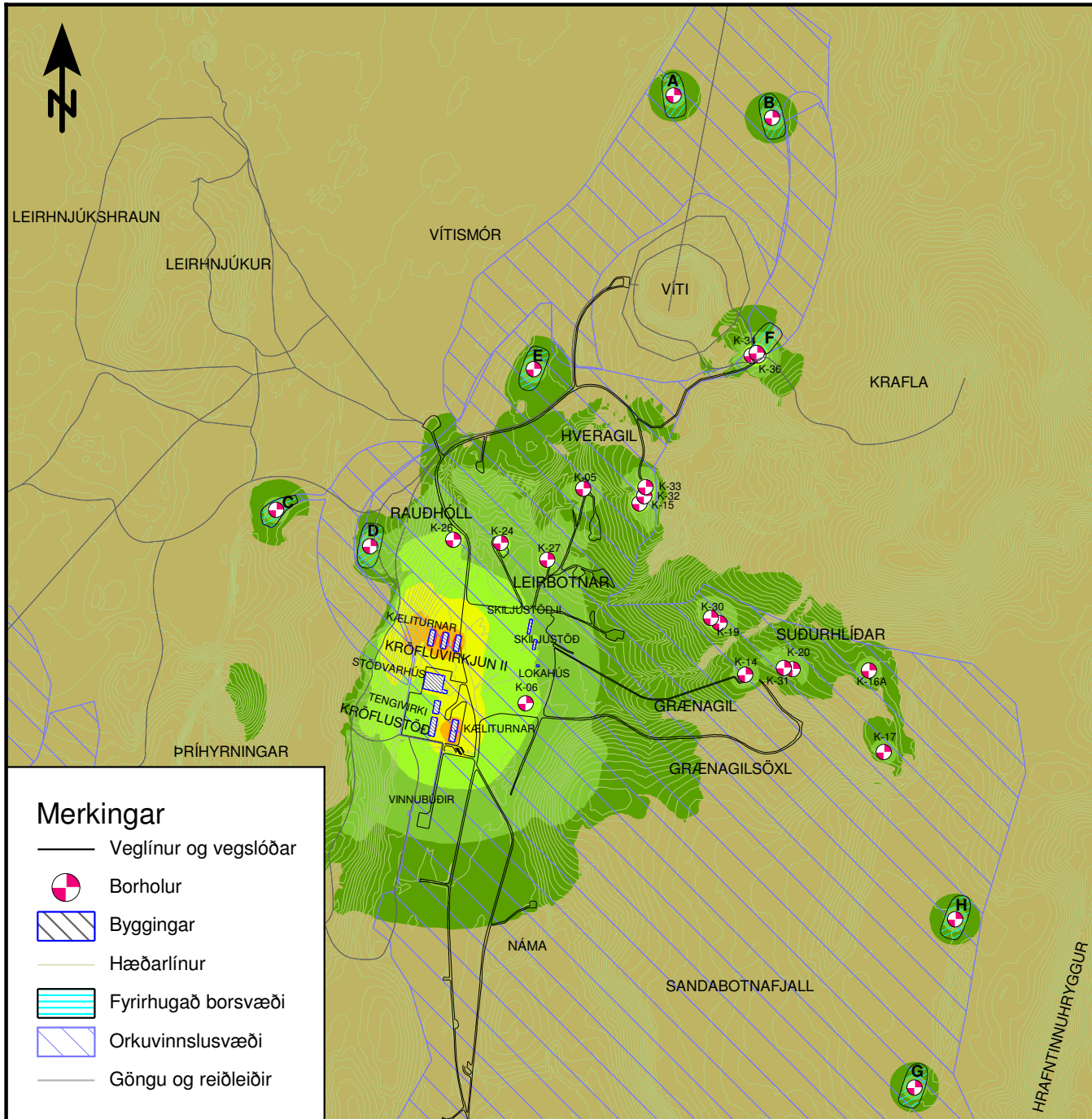
Allar núverandi og fyrirhugaðar holur
í starfsemi:

Hljóðstig við upptök 70 dB(A)

Hljóðstig við kæliturna 80 dB(A)



MANNVIT
VERKFRÆÐISTOFA



Merkingar

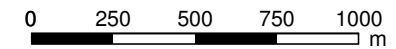
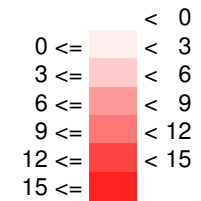
- Veglínur og vegslóðar
- Borholur
- ▨ Byggingar
- Hæðarlínur
- ▨ Fyrirhugað borsvæði
- ▨ Orkuvinnslusvæði
- Göngu og reiðleiðir

Kröfluvirkjun II

Hljóðstigsaukning

Febrúar 2010

Jafngildishljóðstig
Leq,24 [dB(A)]

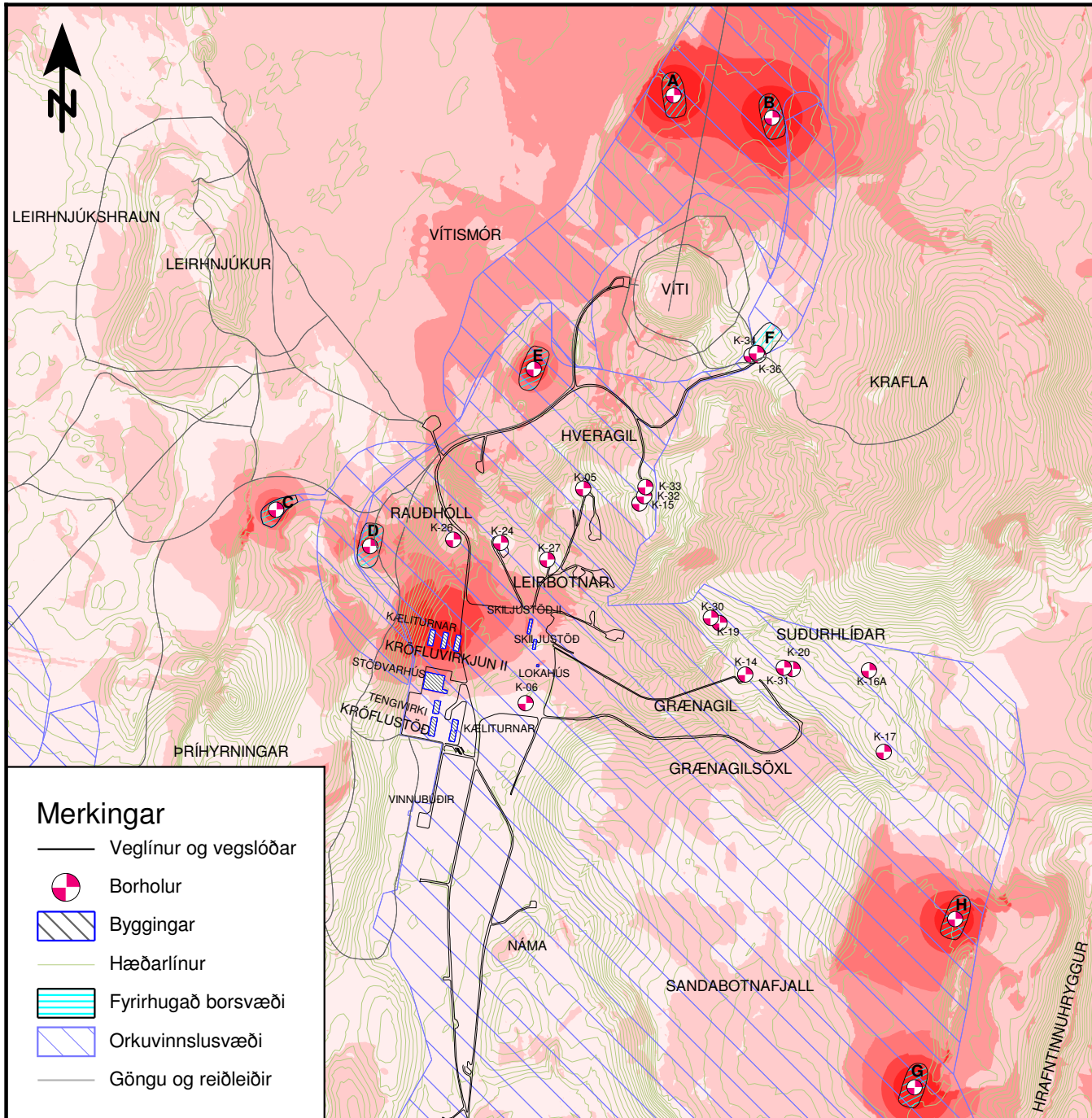


Hljóðstig í 2 m hæð frá jörð

Hljóðstigsaukning á rekstrartíma
frá grunnástandi

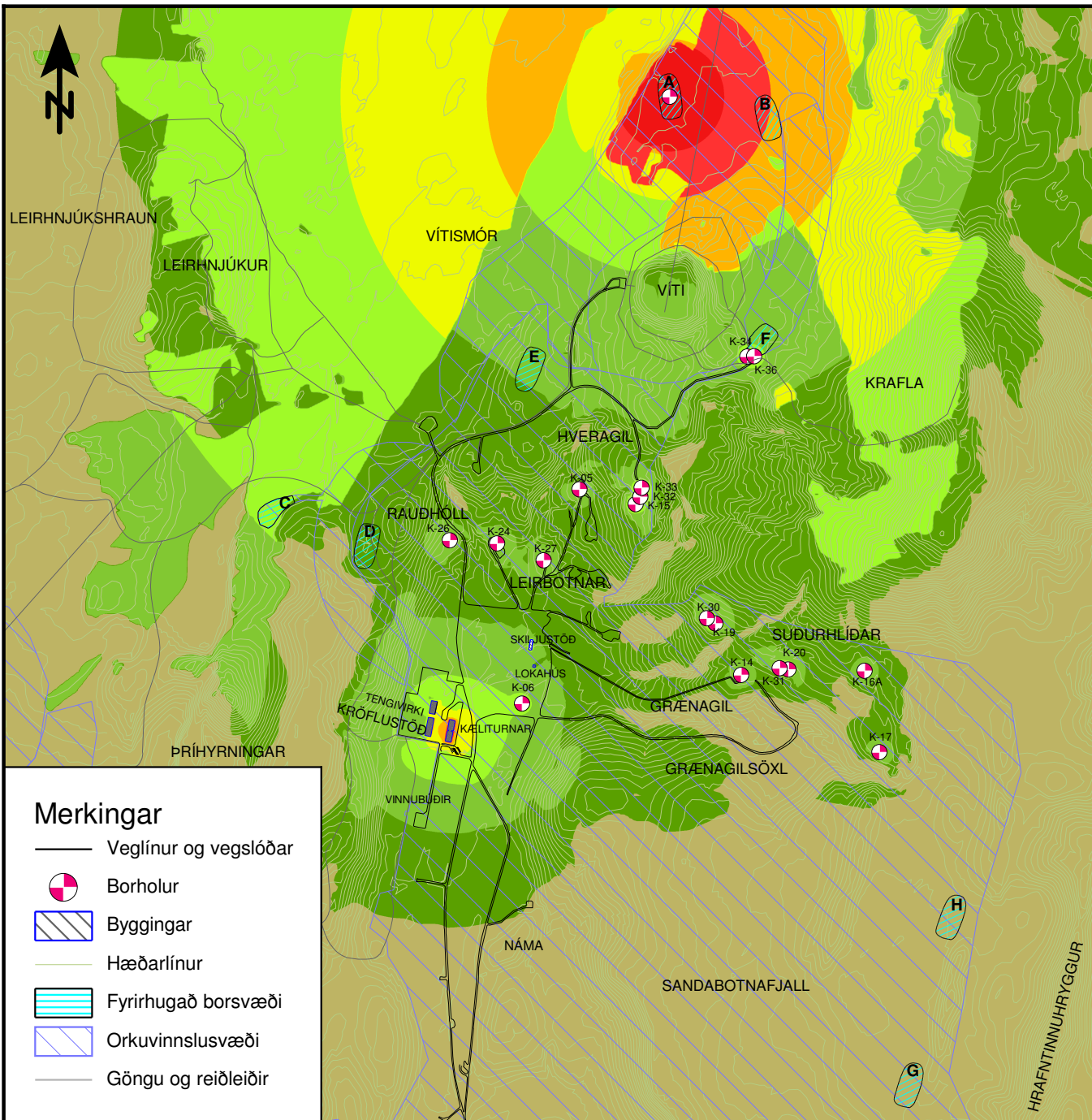


MANNVIT
VERKFRÆÐISTOFA



Merkingar

- Veglínur og vegslóðar
- Borholur
- ▨ Byggingar
- Hæðarlínur
- ▨ Fyrirhugað borsvæði
- ▨ Orkuvinnslusvæði
- Göngu og reiðleiðir

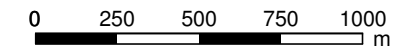
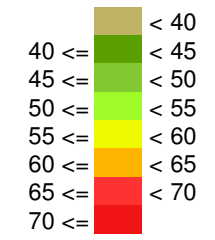


Kröfluvirkjun II

Hljóðvist á framkvæmdatíma

Febrúar 2010

Jafngildishljóðstig
Leq,24 [dB(A)]



Hljóðstig í 2 m hæð frá jörð

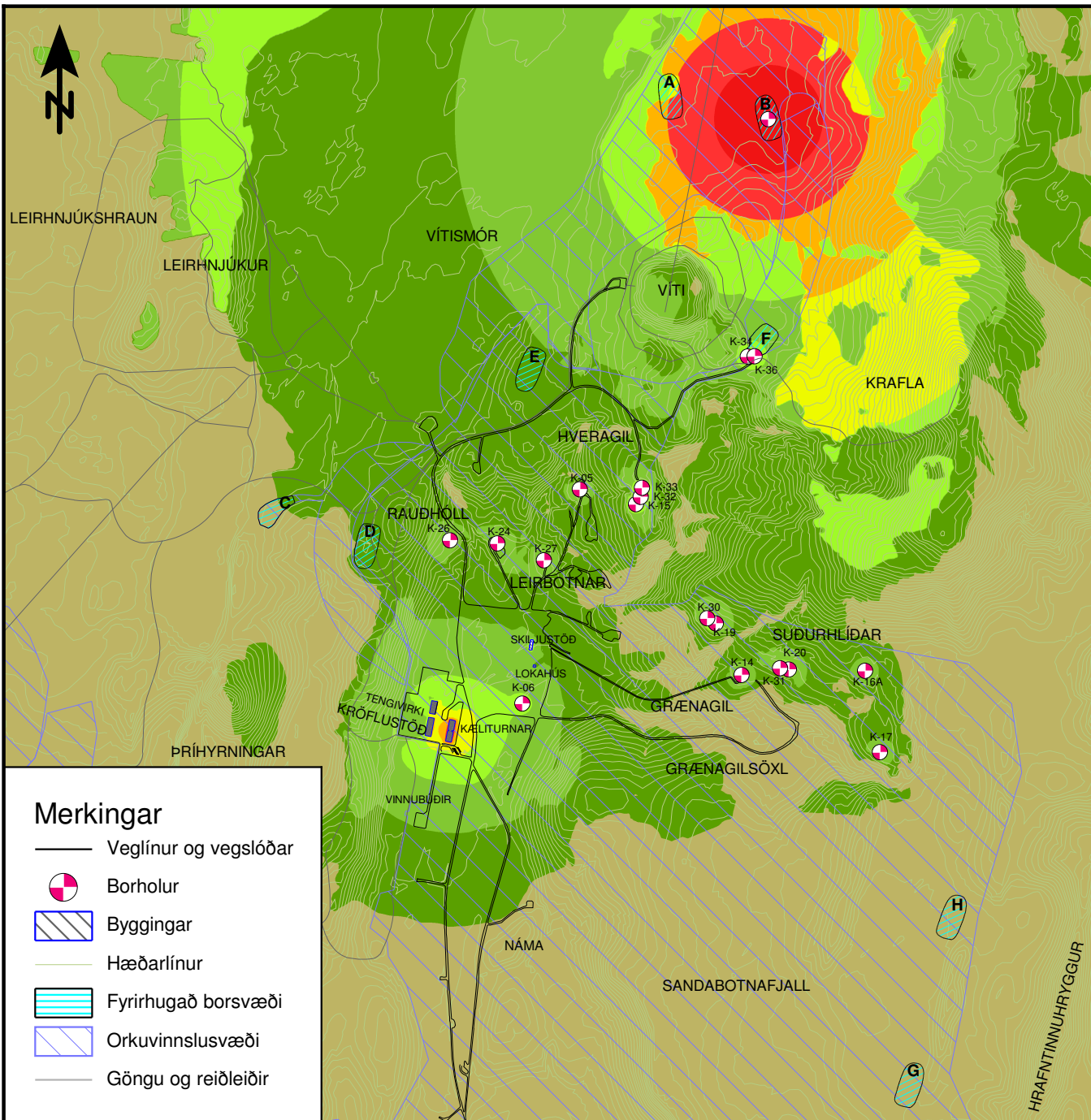
Allar núverandi holur í starfsemi
Hljóðstig við upptök 70 dB(A)

Blásandi borhola á fyrirhuguðu borsvæði
Hljóðstig við upptök 100 dB(A)

Hljóðstig við kæliturna 80 dB(A)



MANNVIT
VERKFRÆÐISTOFA

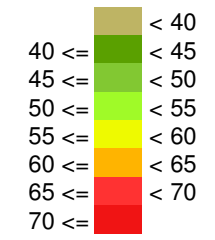


Kröfluvirkjun II

Hljóðvist á framkvæmdatíma

Febrúar 2010

Jafngildishljóðstig
Leq,24 [dB(A)]



Hljóðstig í 2 m hæð frá jörð

Allar núverandi holur í starfsemi
Hljóðstig við upptök 70 dB(A)

Blásandi borhola á fyrirhuguðu borsvæði
Hljóðstig við upptök 100 dB(A)

Hljóðstig við kæliturna 80 dB(A)



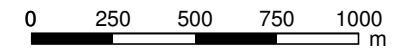
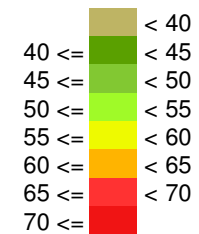
MANNVIT
VERKFRÆÐISTOFA

Kröfluvirkjun II

Hljóðvist á framkvæmdatíma

Febrúar 2010

Jafngildishljóðstig
Leq,24 [dB(A)]



Hljóðstig í 2 m hæð frá jörð

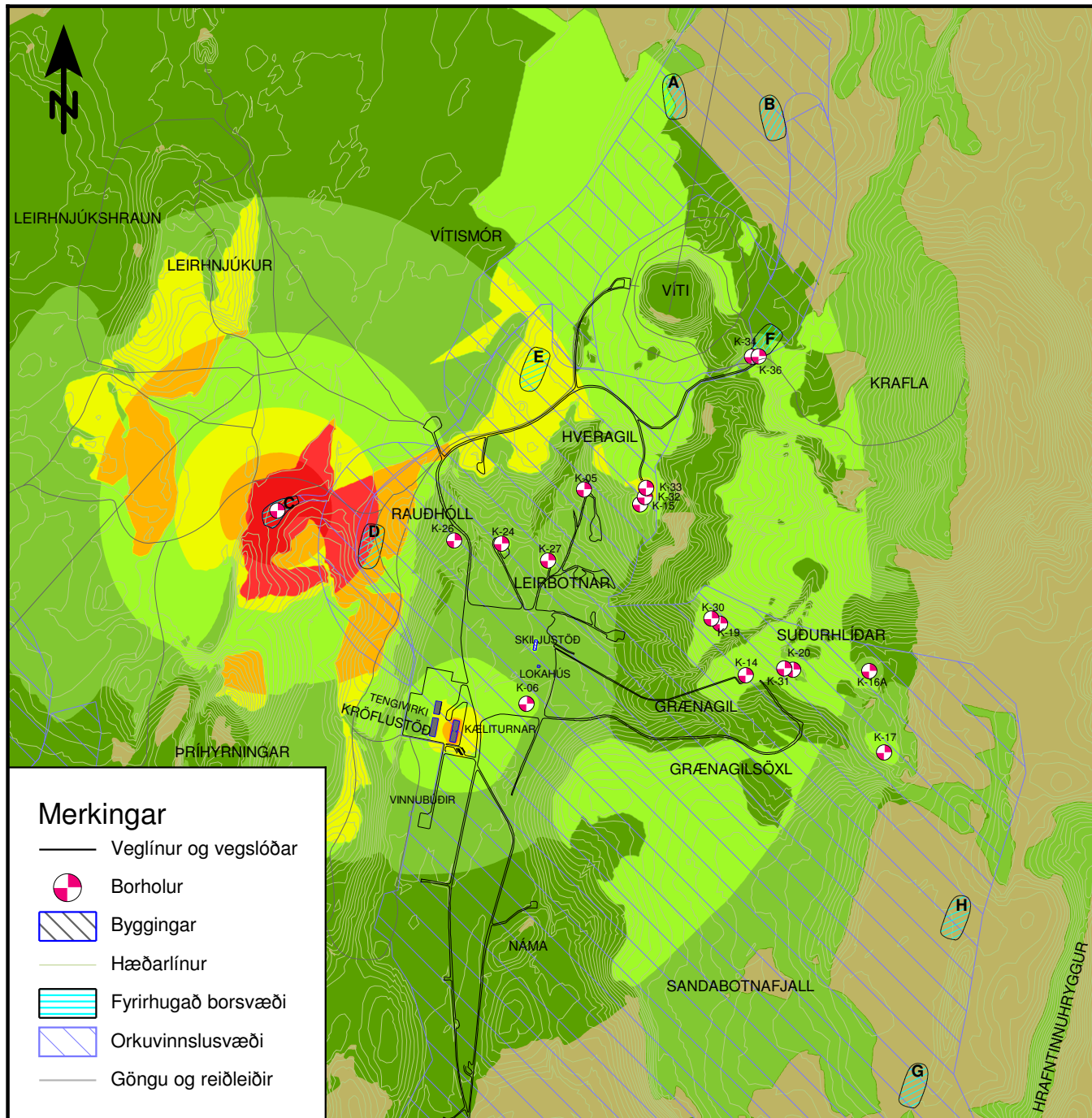
Allar núverandi holur í starfsemi
Hljóðstig við upptök 70 dB(A)

Blásandi borhola á fyrirhuguðu borsvæði
Hljóðstig við upptök 100 dB(A)

Hljóðstig við kæliturna 80 dB(A)

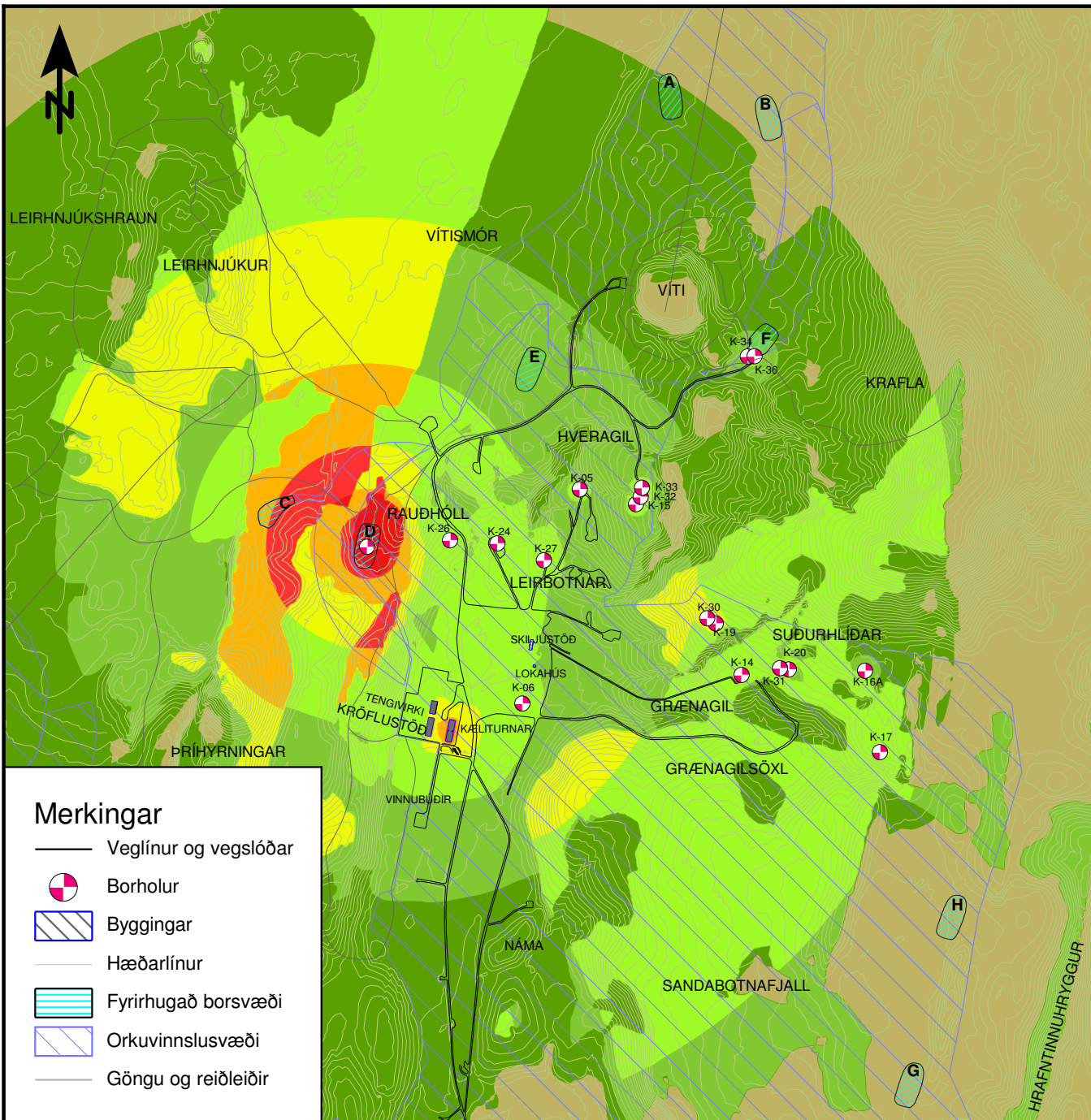


MANNVIT
VERKFRÆÐISTOFA



Merkingar

- Veglínur og vegslóðar
- Borholur
- Byggingar
- Hæðarlínur
- Fyrirhugað borsvæði
- Orkuvinnslusvæði
- Göngu og reiðleiðir

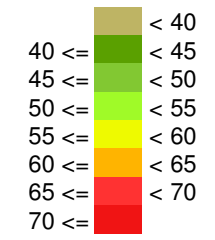


Kröfluvirkjun II

Hljóðvist á framkvæmdatíma

Febrúar 2010

Jafngildishljóðstig
Leq,24 [dB(A)]



Hljóðstig í 2 m hæð frá jörð

Allar núverandi holur í starfsemi
Hljóðstig við upptök 70 dB(A)

Blásandi borhola á fyrirhuguðu borsvæði
Hljóðstig við upptök 100 dB(A)

Hljóðstig við kæliturna 80 dB(A)



MANNVIT
VERKFRÆÐISTOFA

Merkingar

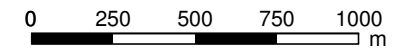
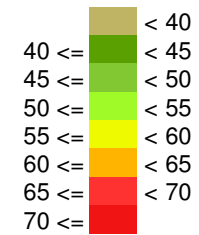
- Veglínur og vegslóðar
- Borholur
- Byggingar
- Hæðarlínur
- Fyrirhugað borsvæði
- Orkuvinnslusvæði
- Göngu og reiðleiðir

Kröfluvirkjun II

Hljóðvist á framkvæmdatíma

Febrúar 2010

Jafngildishljóðstig
Leq,24 [dB(A)]



Hljóðstig í 2 m hæð frá jörð

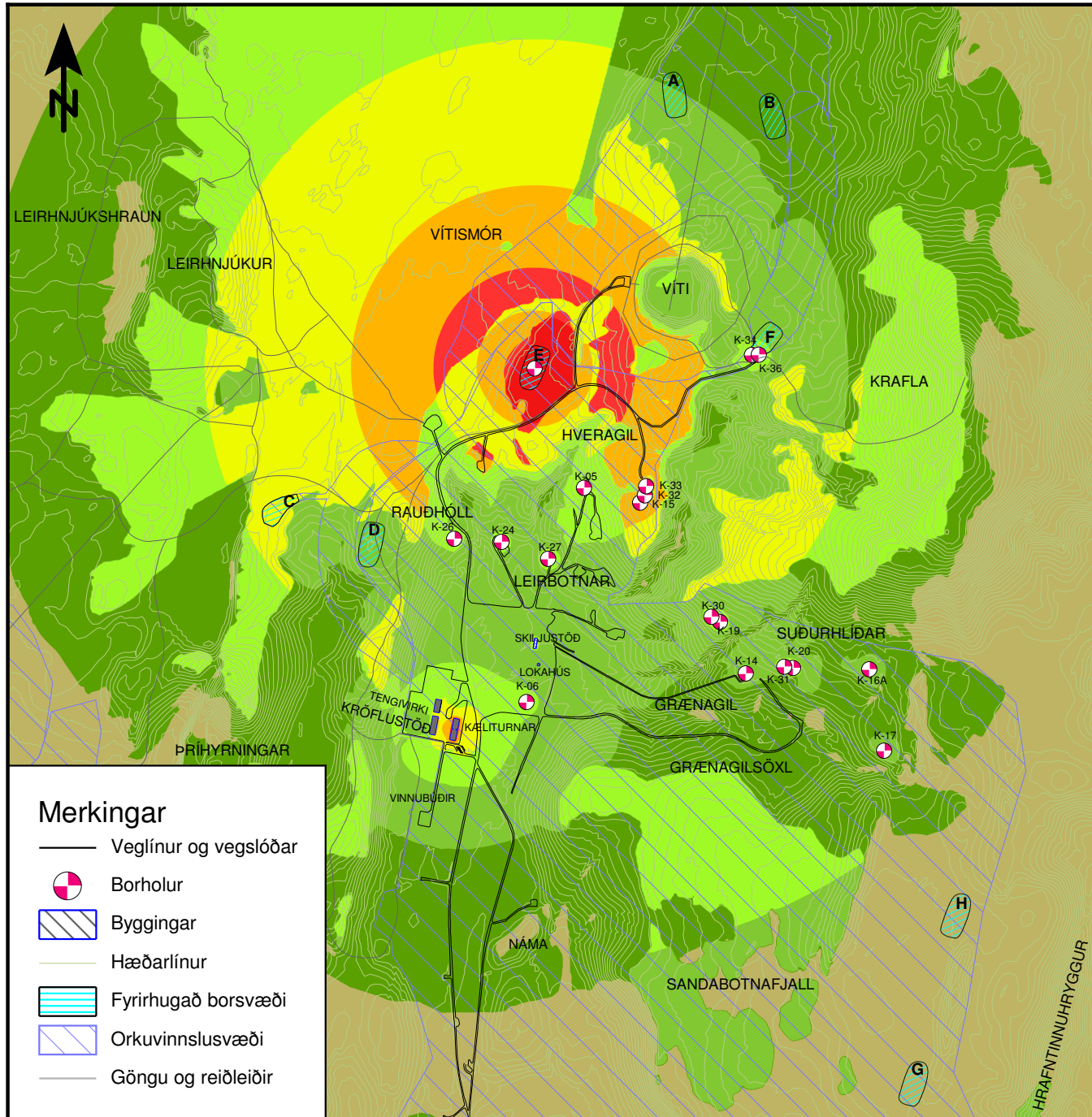
Allar núverandi holur í starfsemi
Hljóðstig við upptök 70 dB(A)

Blásandi borhola á fyrirhuguðu borsvæði
Hljóðstig við upptök 100 dB(A)

Hljóðstig við kæliturnna 80 dB(A)

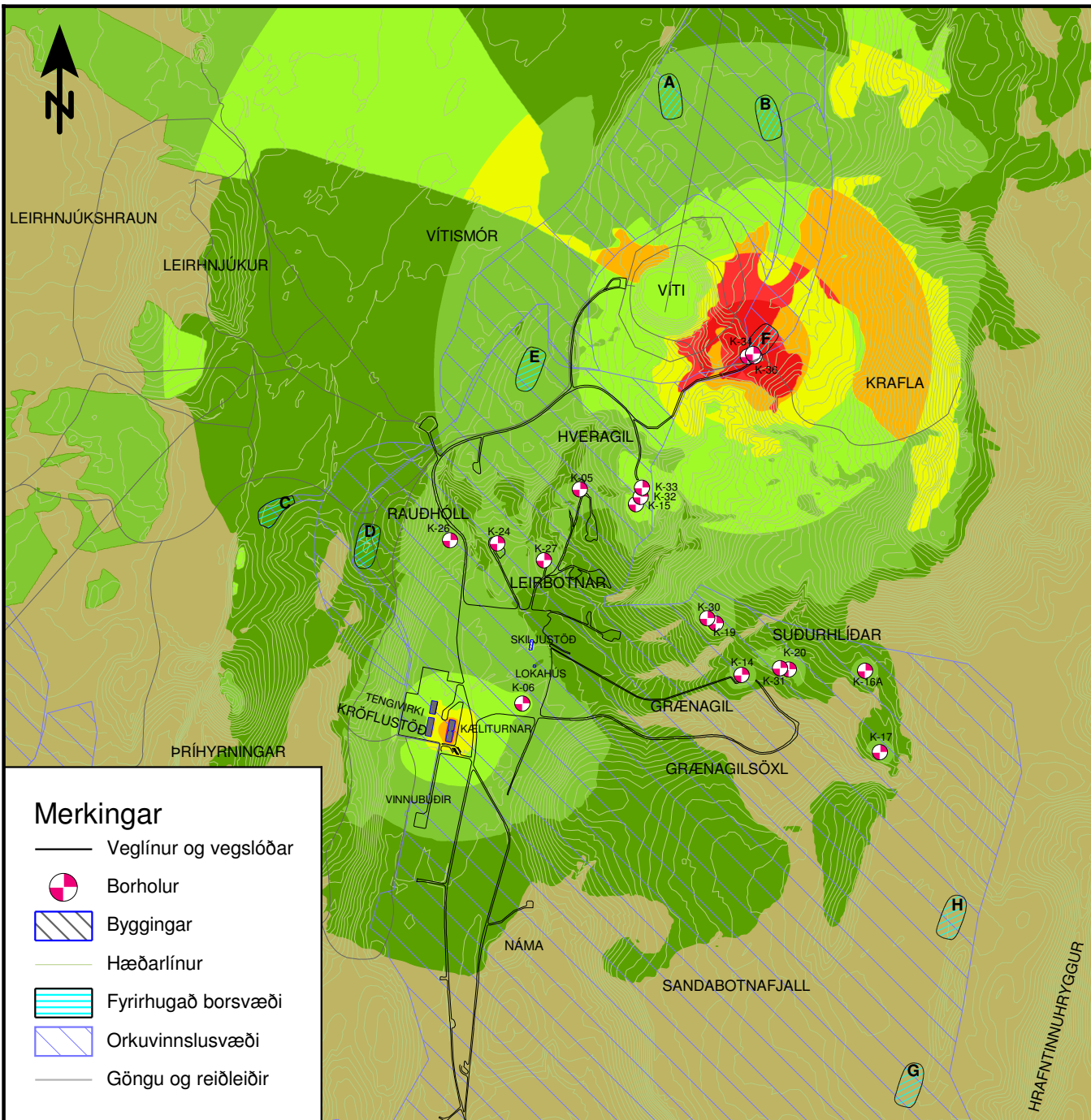


MANNVIT
VERKFRÆÐISTOFA



Merkingar

- Veglínur og vegslóðar
- Borholur
- Byggingar
- Hæðarlínur
- Fyrirhugað borsvæði
- Orkuvinnslusvæði
- Göngu og reiðleiðir

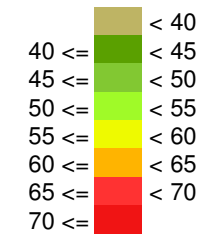


Kröfluvirkjun II

Hljóðvist á framkvæmdatíma

Febrúar 2010

Jafngildishljóðstig
Leq,24 [dB(A)]



Hljóðstig í 2 m hæð frá jörð

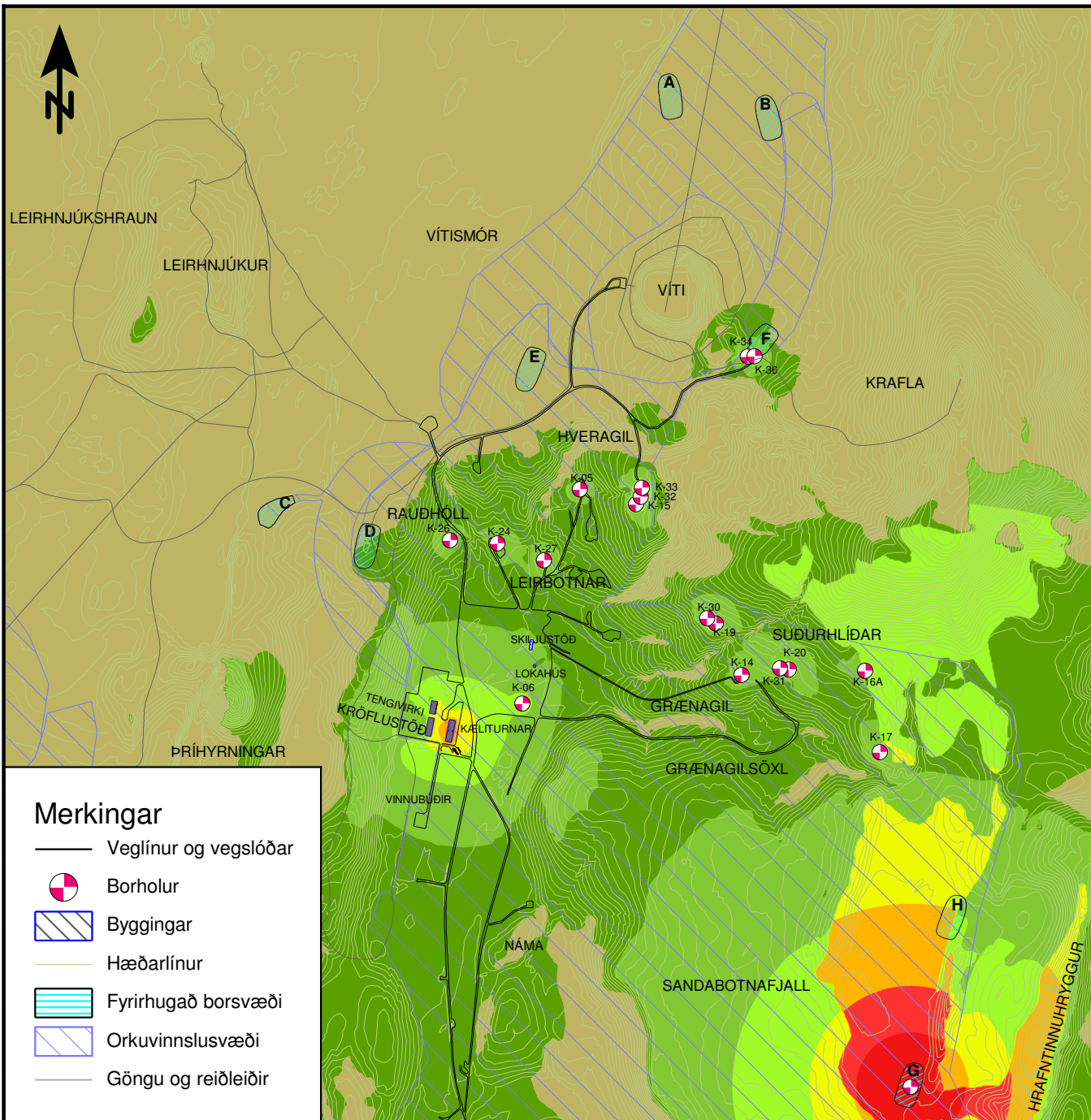
Allar núverandi holur í starfsemi
Hljóðstig við upptök 70 dB(A)

Blásandi borhola á fyrirhuguðu borsvæði
Hljóðstig við upptök 100 dB(A)

Hljóðstig við kæliturnna 80 dB(A)



MANNVIT
VERKFRÆÐISTOFA

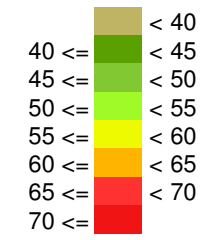


Kröfluvirkjun II

Hljóðvist á framkvæmdatíma

Febrúar 2010

Jafngildishljóðstig
Leq,24 [dB(A)]



Hljóðstig í 2 m hæð frá jörð

Allar núverandi holur í starfsemi
Hljóðstig við upptök 70 dB(A)

Blásandi borhola á fyrirhuguðu borsvæði
Hljóðstig við upptök 100 dB(A)

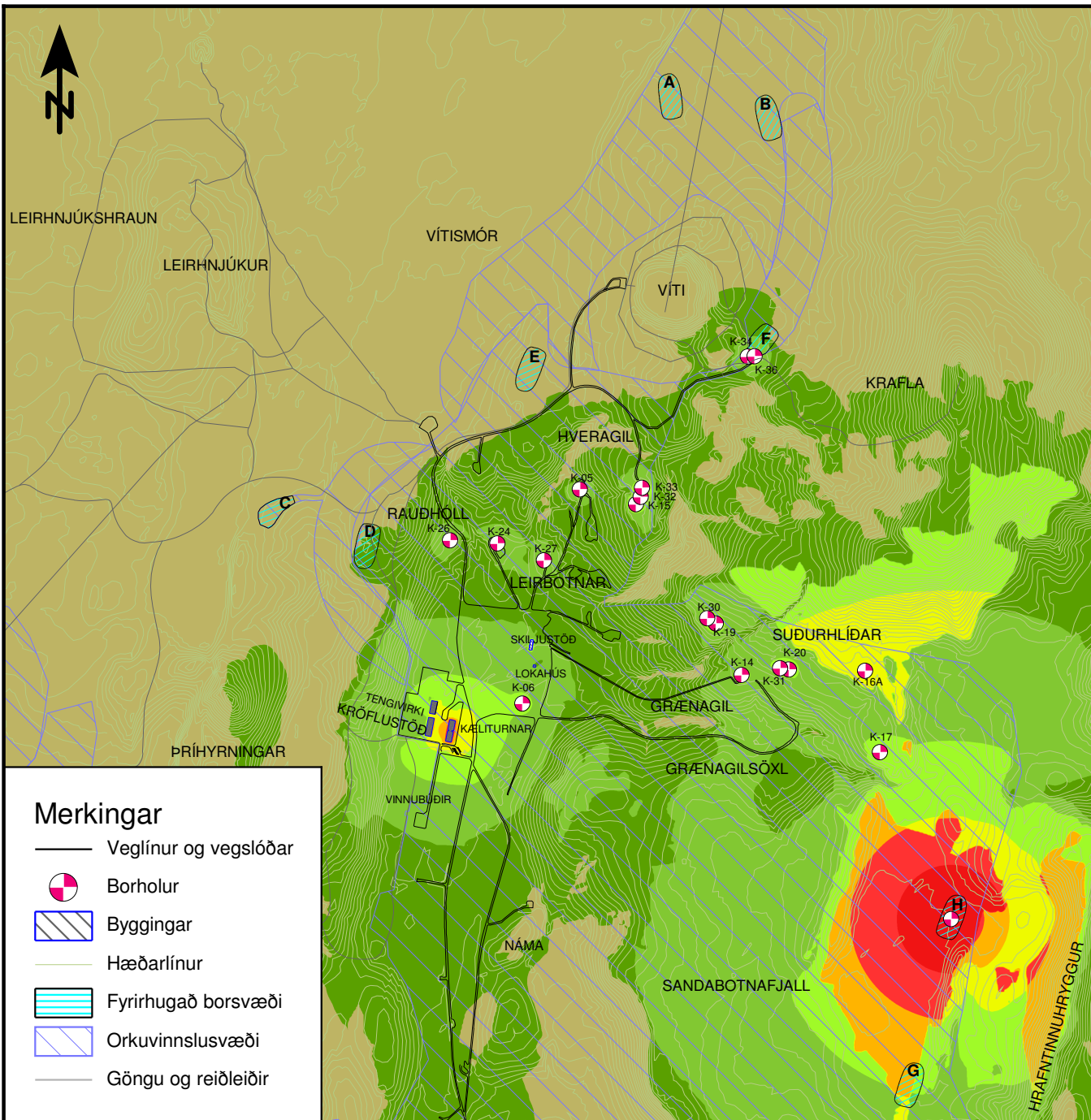
Hljóðstig við kæliturna 80 dB(A)



MANNVIT
VERKFRÆÐISTOFA

Merkingar

- Veglínur og vegslóðar
- Borholur
- Byggingar
- Hæðarlínur
- Fyrirhugað borsvæði
- Orkuvinnslusvæði
- Göngu og reiðleiðir

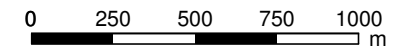
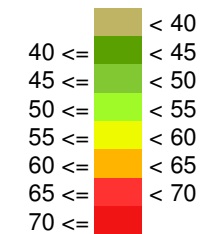


Kröfluvirkjun II

Hljóðvist á framkvæmdatíma

Febrúar 2010

Jafngildishljóðstig
Leq,24 [dB(A)]



Hljóðstig í 2 m hæð frá jörð

Allar núverandi holur í starfsemi
Hljóðstig við upptök 70 dB(A)

Blásandi borhola á fyrirhuguðu borsvæði
Hljóðstig við upptök 100 dB(A)

Hljóðstig við kæliturna 80 dB(A)



MANNVIT
VERKFRÆÐISTOFA